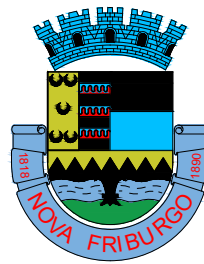
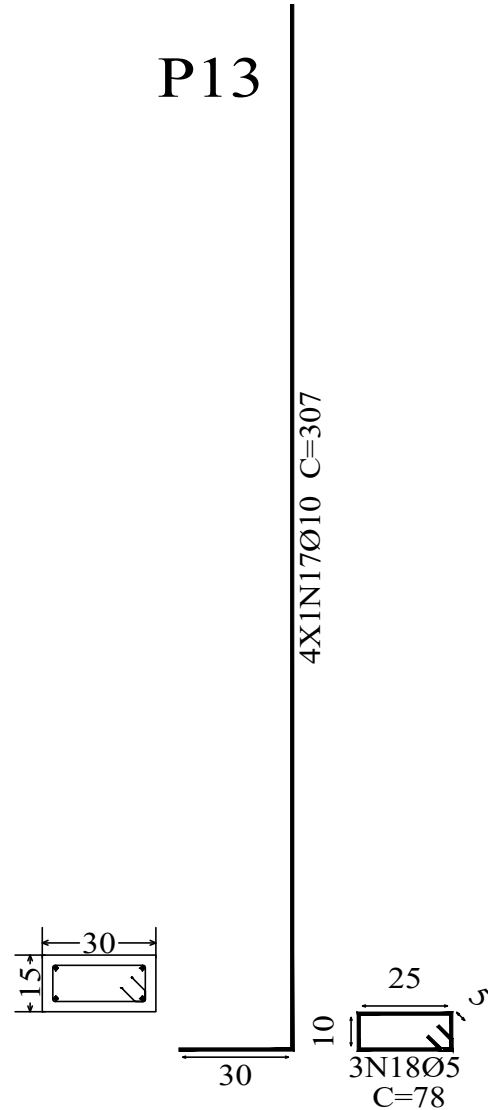
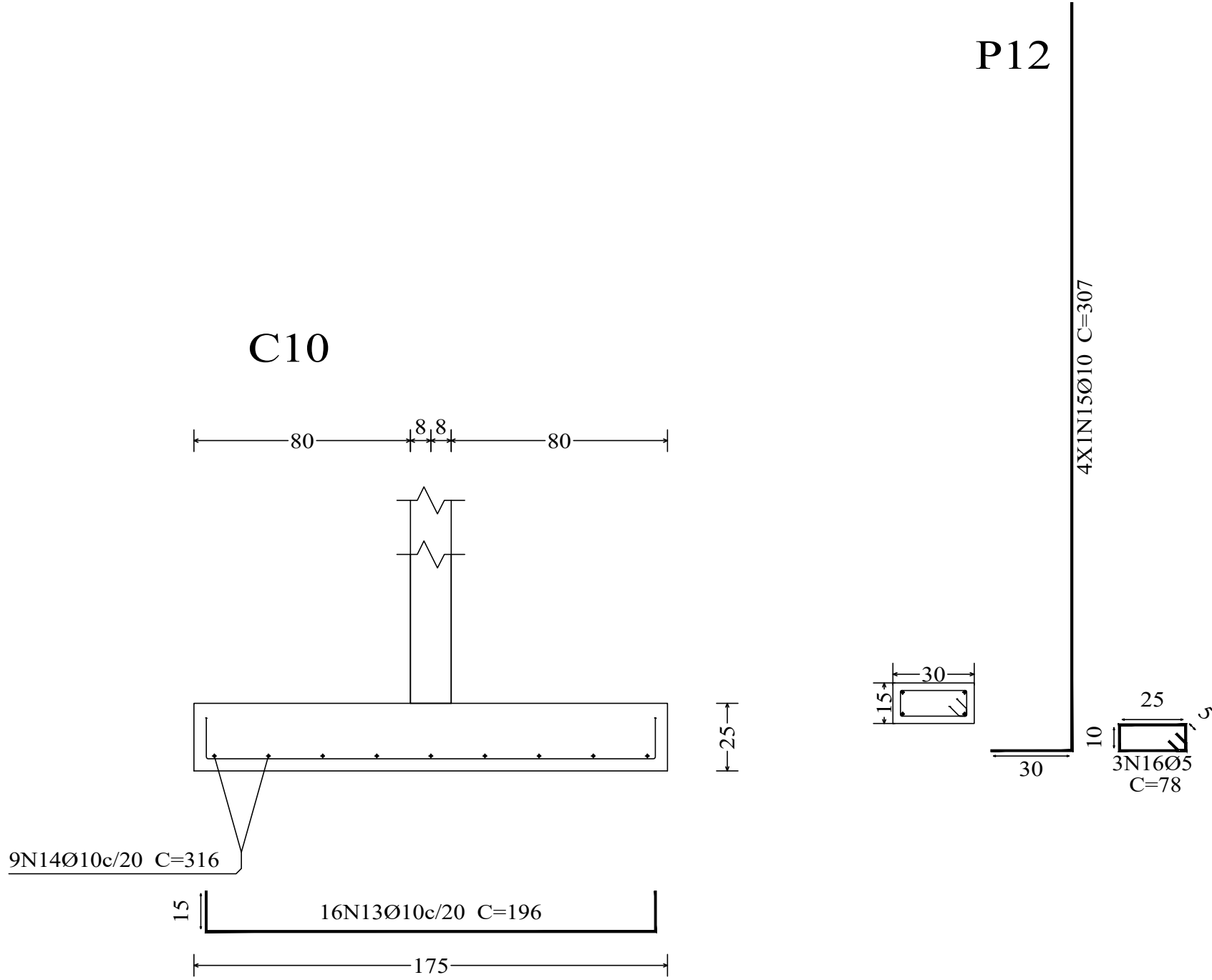
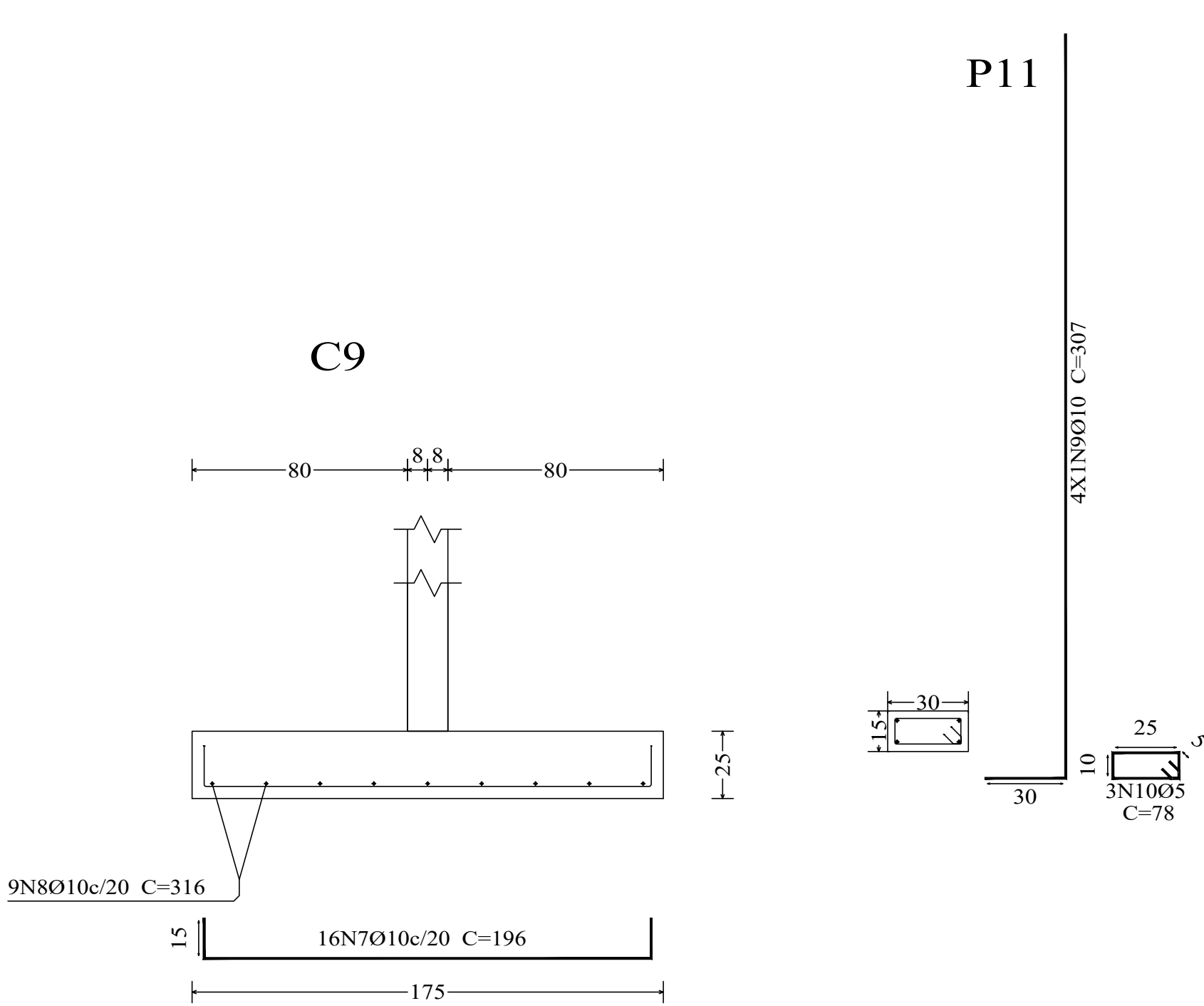
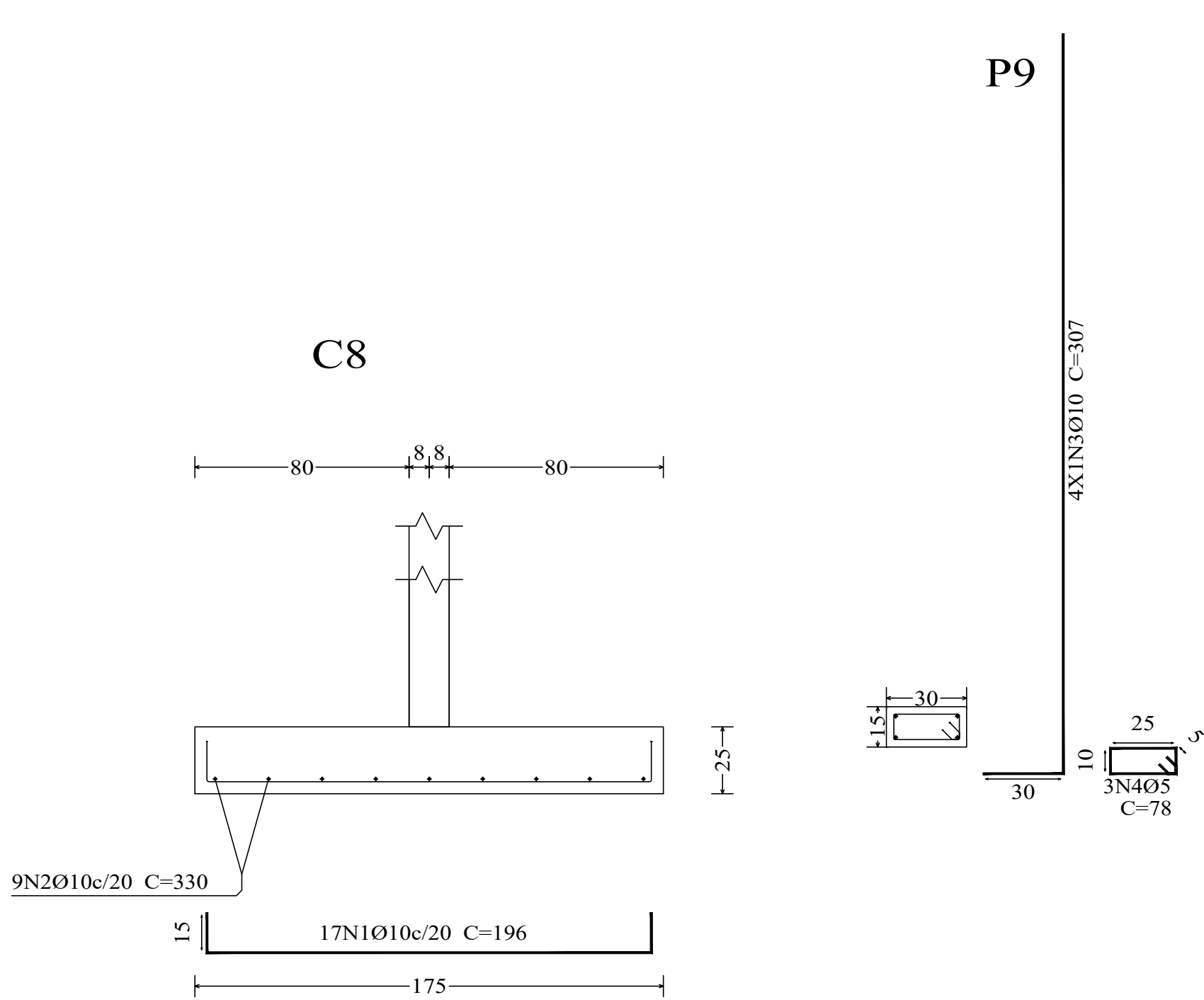


FUNDAÇÃO 03

Elemento	Pos.	Diam.	Q	Dob. (cm)	Reta (cm)	Dob. (cm)	Comp. (cm)	Total (cm)	CA-50 (kg)	CA-60 (kg)
C8	1	Ø10	17	15	166	15	196	3332	20.5	
	2	Ø10	9		330		330	2970	18.3	
	3	Ø10	4	30	277		307	1228	7.6	
	4	Ø5	3		78		78	234		0.4
	5	Ø10	4	30	277		307	1228	7.6	
	6	Ø5	3		78		78	234		0.4
	Total:								54.0	0.8
C9	7	Ø10	16	15	166	15	196	3136	19.3	
	8	Ø10	9		316		316	2844	17.5	
	9	Ø10	4	30	277		307	1228	7.6	
	10	Ø5	3		78		78	234		0.4
	11	Ø10	4	30	277		307	1228	7.6	
	12	Ø5	3		78		78	234		0.4
	Total:								52.0	0.8
C10	13	Ø10	16	15	166	15	196	3136	19.3	
	14	Ø10	9		316		316	2844	17.5	
	15	Ø10	4	30	277		307	1228	7.6	
	16	Ø5	3		78		78	234		0.4
	17	Ø10	4	30	277		307	1228	7.6	
	18	Ø5	3		78		78	234		0.4
	Total:								52.0	0.8
Ø5:								0.0	2.4	
Ø10:								158.0	0.0	
Total:								158.0	2.4	

Resumo Aço Piso do Térreo Detalhamento fundação		Comp. total (m)	Peso (kg)	Total
CA-50	Ø10	4873.4	3003	3003
CA-60	Ø5	286.3	45	45
Total				3048



**NOVA
FRIBURGO**
PREFEITURA

SECRETARIA DE
INFRAESTRUTURA
E OBRAS

CRECHE MARIA INÊS DE ANDRADE BACHINNI

Nº DO PROCESSO: ASSUNTO:
PROJETO BÁSICO ESTRUTURAL DOS MUROS DE DIVISA

SECRETÁRIO DE OBRAS
BERNARDO COELHO VERLY - MATRÍCULA: 62.009

SUBSECRETÁRIO DE PROJETOS
LUAN LEITE FEIJÓ - MATRÍCULA: 115.288

RESPONSÁVEL TÉCNICO
FABIANO CORREIA DE SOUZA - ENG. CIVIL - CREA - RJ: 2011134955-D - MATRÍCULA: 063512

ENDEREÇO: AVENIDA ANTÔNIO MÁRIO DE AZEVEDO, Nº 2.966, Córrego d'Antas, Nova Friburgo - RJ.
ARMAÇÃO DA SAPATA CORRIDA COM ARRANQUE DE PILAR EM TODA A SUA ALTURA, NÍVEL = 0,00m.

CONSTRUÇÃO:	ESCALA:	DATA:	PRANCHA:
	INDICADA	FEVEREIRO / 2025	03/20

Nota de projeto:

Para que o muro de divisa tenha uma estabilidade considerável, devido o local se tratar de um solo com aterro a 7,00 metros de profundidade, foi considerado uma fundação do tipo sapata corrida com estacas do tipo raiz com Ø 20cm, localadas sobre cada pilar, mais 73 estacas de reforço do tipo raiz com Ø 20cm, para formar uma cortina, criando uma estabilização estrutural de contenção no talude, com base na topografia do local e no relatório de sondagem rotativa furos SR 01 ao SR 08, pela empresa SEL - Santos Serviços de Engenharia Ltda.
Rua Felício Vassalo nº 307, Cônego - Nova Friburgo - RJ - CNPJ: 27.694.298/0001-33

Responsável Técnico: Claubert Domingues dos Santos
Crea-RJ: 47.186-D